

EINSATZBEREICH

Universelles Greifen von runden und eckigen Werkstücken mit zwei parallelen Greiferfingern zum Handling mit Robotern oder Portalen.

AUSFÜHRUNG

Erhältlich von Größe 50 bis 380 in je zwei Hubvarianten. Optional mit Greifkraftsicherung und/oder Schmutzabdeckung. Befestigung der Greiferfinger über Zentrierhülsen (im Lieferumfang enthalten).

VORTEILE

- ⊕ Hohe Greifkraft bei geringem Eigengewicht und kompakter Bauweise
- ⊕ Große Momentenabstützung für den Einsatz langer Greiferfinger durch verlängerte Backenführung
- ⊕ Maximale Flexibilität durch vielseitige Anschluss- und Befestigungsmöglichkeiten
- ⊕ Lange Lebensdauer und hohe Zuverlässigkeit durch speziell eingeschlifene Grundbacken in bewährter T-Nutenführung



TECHNISCHE MERKMALE

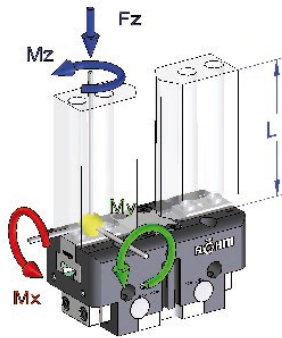
- Zentrisch spannend in kompakter Bauweise aus hochfester, hartbeschichteter Aluminiumlegierung
- Alle Funktionsteile aus gehärtetem Stahl für maximale Lebensdauer
- Keilhakenprinzip mit pneumatischer Betätigung (hydraulisch auf Anfrage erhältlich)
- Positionsabfrage mittels induktiver oder magnetischer Sensoren möglich
- Optional mit FKM-Dichtungen für höhere Temperaturen bis zu 150°C verfügbar (auf Anfrage)
- Integrierter Sperrluftanschluss gegen Verschmutzung

C40 RPP-50 - 2-Backen Parallelgreifer pneumatisch betätigt

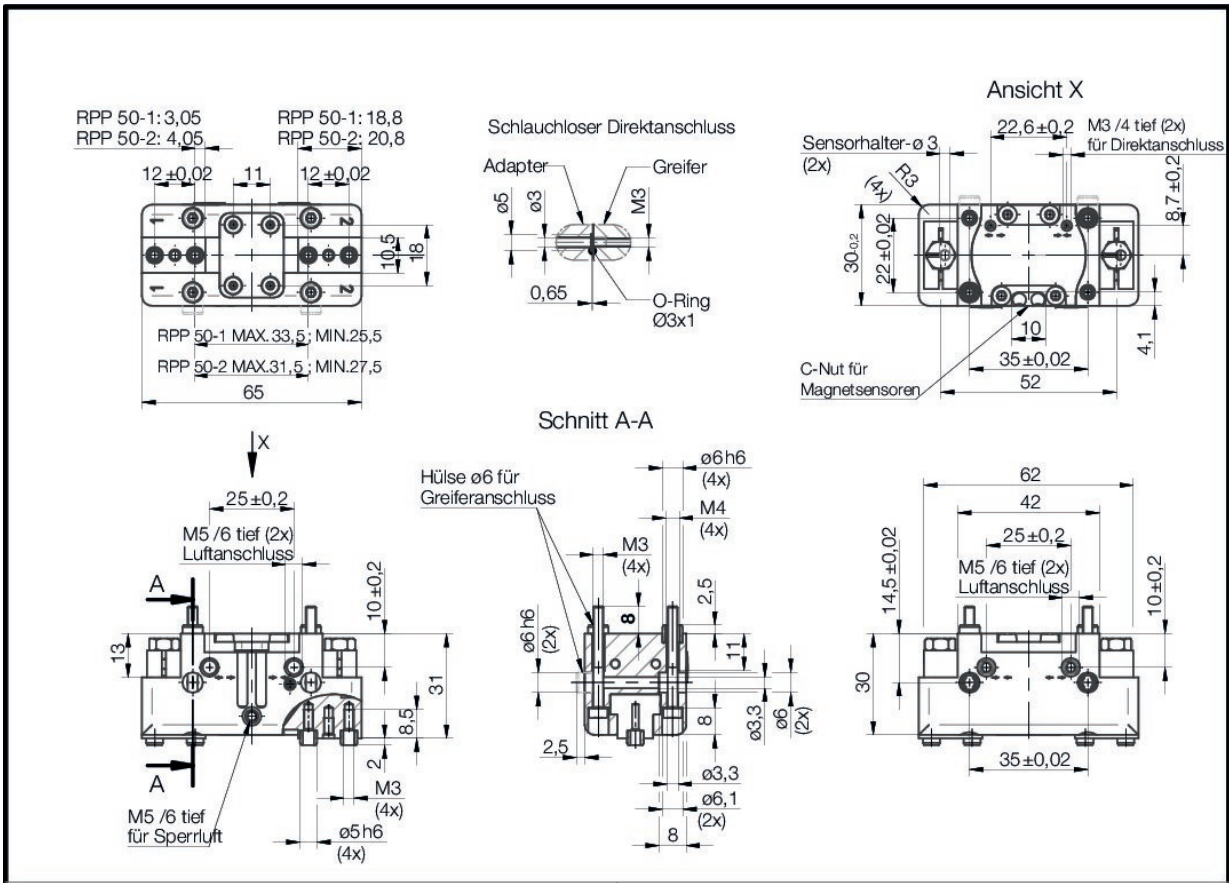
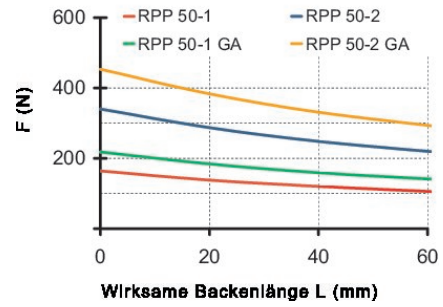
Id.-Nr.	170119	170120 ▲	170121 ▲	170122 ▲	170123 ▲	170124 ▲
Ausführung	RPP-50-1	RPP-50-2	RPP-50-1/GA	RPP-50-2/GA	RPP-50-1/GI	RPP-50-2/GI
Greifkraft bei 6 bar N	208	398	242	462	264	505
Hub pro Backe mm	4	2	4	2	4	2
Greifkraft gesichert N	-	-	35	65	35	65
Empfohlenes Werkstück-Gewicht kg	0.7	1.45	0.7	1.45	0.7	1.45
Gewicht kg	0.19	0.19	0.23	0.23	0.23	0.23
Breite mm	65	65	65	65	65	65
Höhe mm	31	31	47	47	47	47
Tiefe mm	30	30	30	30	30	30
Mx Nm	20	20	20	20	20	20
My Nm	25	25	25	25	25	25
Mz Nm	10	10	10	10	10	10
Fz N	500	500	500	500	500	500
Schließzeit s	0.02	0.02	0.02	0.02	0.03	0.03
Öffnungszeit s	0.02	0.02	0.03	0.03	0.02	0.02
Luftverbrauch pro Zyklus cm ³	5	5	5	5	5	5
Max. zul. Backenlänge mm	64	64	64	64	64	64

Maximalbelastung auf Greifer und Backen

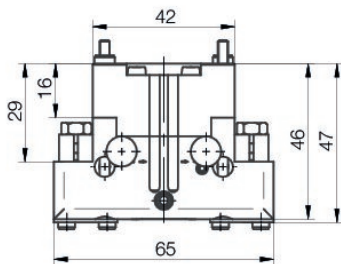
Greifkraftdiagramm – Außengreifen



Gesamt-Greifkraft F(N) bei 6 bar



Typ GA/GI mit Greifkraftsicherung



Zubehör: Schutzabdeckung

