

EINSATZBEREICH

Abstützung von schlanken Wellen zur rationellen Dreh- und Endenbearbeitung.

AUSFÜHRUNG

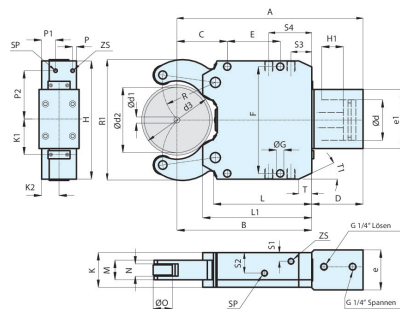
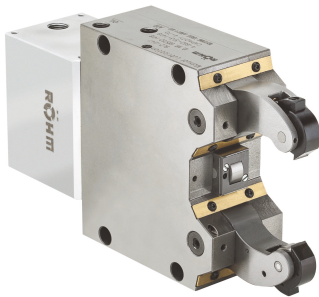
Standardausführung mit hinten angebautem Zylinder.

VORTEILE

- Großer Spannbereich ohne Wechselemente
- Betriebssicherheit auch bei Druckabfall durch Sicherheitsventil
- Kompakte und stabile Bauweise für variablen Einsatz
- Hohe Zentrier- und Wiederholgenauigkeit durch bewährtes Kurven-Hebel-System
- Federnder Späneschutz für optimale Werkstückabstreifung (bei Version "mit Späneschutz")
- Sperrluftanschluss gegen das Eindringen von Schmutz ins Lünetten-Innere

TECHNISCHE MERKMALE

- Zentralschmierung oder manuelle Schmierung je nach Einsatzbedingungen möglich
- Standardausführung mit zylindrischen oder balligen Laufrollen erhältlich
- Mit und ohne Späneschutz erhältlich
- Vorbereitet für Endlagenkontrolle, außer SLZ-047 (Endschalter nicht im Lieferumfang enthalten)



C 15 Selbstzentrierende Lünetten **SLZN** - hydraulisch oder pneumatisch betätigt mit angebauten Zylinder

| Spannbereiche Typ | SLZ 047 | SLZ 047 | SLZ 047 | SLZ 047 |
|------------------------------------|---------------|---------------|---------------|---------------|
| Spannbereich mm | | 15-62 | 4-70 | |
| Spannbereich - mit Späneschutz mm | 15-62 | | | 15-62 |
| Spannbereich - ohne Späneschutz mm | 4-70 | | | 4-70 |
| Max. radialer Spannbereich - d3 mm | 70 | 70 | 70 | 70 |
| Mit Späneschutz RZ | | | | 685751 |
| Mit Späneschutz RB | 685752 | | | 685752 |
| Ohne Späneschutz RZ | 685753 | | | 685753 |
| Ohne Späneschutz RB | 685751 | 685752 | 685753 | 685754 |
| d1 mm | 15 | 15 | 4 | 4 |
| d2 mm | 62 | 62 | 70 | 70 |
| d3 mm | 70 | 70 | 70 | 70 |
| A mm | 206 | 206 | 206 | 206 |
| B mm | 137 | 137 | 137 | 137 |
| C mm | 51 | 51 | 51 | 51 |
| D mm | 69 | 69 | 69 | 69 |
| E mm | 64 | 64 | 64 | 64 |
| F mm | 118 | 118 | 118 | 118 |
| G mm | 11 | 11 | 11 | 11 |
| H mm | 132 | 132 | 132 | 132 |
| K mm | 54 | 54 | 54 | 54 |
| L mm | 102 | 102 | 102 | 102 |
| L1 mm | 115.5 | 115.5 | 115.5 | 115.5 |
| Spannarml-Breite M mm | 20 | 20 | 20 | 20 |
| Rollen-Breite N mm | 11,5/9 | 11,5/9 | 11,5/9 | 11,5/9 |

¹⁾ Bei konstantem Druck und Spannkraft

| Spannbereiche Typ | SLZ 047 | SLZ 047 | SLZ 047 | SLZ 047 |
|--|--------------------|--------------------|--------------------|--------------------|
| O mm | 19 | 19 | 19 | 19 |
| P mm | - | - | - | - |
| R mm | 48,5 | 48,5 | 48,5 | 48,5 |
| S1 mm | 8 | 8 | 8 | 8 |
| S2 mm | 23 | 23 | 23 | 23 |
| S3 mm | 10 | 10 | 10 | 10 |
| S4 mm | 34,5 | 34,5 | 34,5 | 34,5 |
| d mm | 40 | 40 | 40 | 40 |
| e mm | 60 | 60 | 60 | 60 |
| e1 mm | 87 | 87 | 87 | 87 |
| R1 mm | 121 | 121 | 121 | 121 |
| Gewicht kg | 7 | 7 | 7 | 7 |
| ZS | M 10x1 | M 10x1 | M 10x1 | M 10x1 |
| SP | G 1/8" | G 1/8" | G 1/8" | G 1/8" |
| Zylinder-Ø | C40 | C40 | C40 | C40 |
| Zylinderfläche cm ² | 12,5 | 12,5 | 12,5 | 12,5 |
| Max. Betriebsdruck bar | 25 | 25 | 25 | 25 |
| Arbeitsdruck bar | 6-20 | 6-20 | 6-20 | 6-20 |
| Spannkraft pro Rolle bei max. Arbeitsdruck N | 830 | 830 | 830 | 830 |
| Max. Spannkraft pro Rolle N | 1040 | 1040 | 1040 | 1040 |
| Spannkraft pro Rolle bei 20 bar N | 830 | 830 | 830 | 830 |
| Zentriergenauigkeit über den ganzen Spannbereich mm | 0,02 ¹⁾ | 0,02 ¹⁾ | 0,02 ¹⁾ | 0,02 ¹⁾ |
| Wiederholgenauigkeit für den gleichen Spann-Ø bei gleichem Betriebsdruck mm | 0,005 | 0,005 | 0,005 | 0,005 |
| Max. Rollen-Umfangsgeschwindigkeit m/min | 800 | 800 | 800 | 800 |
| Max. Rollen-Umfangsgeschwindigkeit bei der Hälfte der max. Spannkraft pro Rolle m/min | 900 | 900 | 900 | 900 |
| Verlagerung der geometr. Werkstückmitte bei Betriebsdrucksänderung von 20-70% (bei konstanter Spannkraft) mmAusgleichssystem auf Anfrage | 0,02 | 0,02 | 0,02 | 0,02 |

¹⁾ Bei konstantem Druck und Spannkraft