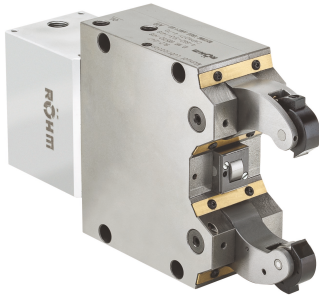


SLZN - Standardausführung



EINSATZBEREICH

Abstützung von schlanken Wellen zur rationellen Dreh- und Endenbearbeitung.

AUSFÜHRUNG

Standardausführung mit hinten angebautem Zylinder.

VORTEILE

- Großer Spannbereich ohne Wechselemente
- Betriebssicherheit auch bei Druckabfall durch Sicherheitsventil
- Kompakte und stabile Bauweise für variablen Einsatz
- Hohe Zentrier- und Wiederholgenauigkeit durch bewährtes Kurven-Hebel-System
- Federnder Späneschutz für optimale Werkstückabstreifung (bei Version "mit Späneschutz")
- Sperrluftanschluss gegen das Eindringen von Schmutz ins Lünetten-Innere

TECHNISCHE MERKMALE

- Zentralschmierung oder manuelle Schmierung je nach Einsatzbedingungen möglich
- Standardausführung mit zylindrischen oder balligen Laufrollen erhältlich
- Mit und ohne Späneschutz erhältlich
- Vorbereitet für Endlagenkontrolle, außer SLZ-047 (Endschalter nicht im Lieferumfang enthalten)

C 15 Selbstzentrierende Lünetten **SLZN** - hydraulisch oder pneumatisch betätigt mit **angebauten Zylinder**

Spannbereiche Typ	SLZN 067	SLZN 067	SLZN 067	SLZN 067
Spannbereich - mit Späneschutz mm	11-70	11-70	11-70	11-70
Spannbereich - ohne Späneschutz mm	6-75	6-75	6-75	6-75
Max. radialer Spannbereich - d3 mm	79	79	79	79
Mit Späneschutz RZ		1685567	1685567	1685567
Mit Späneschutz RB	1685568		1685568	1685568
Ohne Späneschutz RZ	1685569	1685569		1685569
Ohne Späneschutz RB	1685567 ▲	1685568 ▲	1685569 ▲	1685570 ▲
d1 mm	6	6	6	6
d2 mm	75	75	75	75
d3 mm	79	79	79	79
A mm	214	214	214	214
B mm	149	149	149	149
C mm	52	52	52	52
D mm	65	65	65	65
E mm	66	66	66	66
F mm	140	140	140	140
G mm	11	11	11	11
H mm	160	160	160	160
K mm	63	63	63	63
L mm	108,5	108,5	108,5	108,5
L1 mm	125,5	125,5	125,5	125,5
Spannarm-Breite M mm	28	28	28	28
Rollen-Breite N mm	17,5/14	17,5/14	17,5/14	17,5/14
O mm	24	24	24	24
P mm	9,75	9,75	9,75	9,75
P1 mm	8,75	8,75	8,75	8,75
P2 mm	51,5	51,5	51,5	51,5
R mm	55	55	55	55
K1 mm	51,5	51,5	51,5	51,5
K2 mm	31	31	31	31
d mm	35	35	35	35
e mm	62	62	62	62
e1 mm	22	22	22	22
R1 mm	144	144	144	144
Gewicht kg	10	10	10	10

SLZN - Standardausführung

Spannbereiche Typ	SLZN 067	SLZN 067	SLZN 067	SLZN 067
ZS	G 1/8"	G 1/8"	G 1/8"	G 1/8"
SP	G 1/8"	G 1/8"	G 1/8"	G 1/8"
Zylinder-Ø	C 35	C 35	C 35	C 35
Zylinderfläche cm ²	9,6	9,6	9,6	9,6
Max. Betriebsdruck bar	54	54	54	54
Arbeitsdruck bar	6-30	6-30	6-30	6-30
Spannkraft pro Rolle bei max. Arbeitsdruck N	960	960	960	960
Max. Spannkraft pro Rolle N	1700	1700	1700	1700
Spannkraft pro Rolle bei 20 bar N	640	640	640	640
Zentriergenauigkeit über den ganzen Spannbereich mm	0,02 ¹⁾	0,02 ¹⁾	0,02 ¹⁾	0,02 ¹⁾
Wiederholgenauigkeit für den gleichen Spann-Ø bei gleichem Betriebsdruck mm	0,005	0,005	0,005	0,005
Max. Rollen-Umfangsgeschwindigkeit m/min	800	800	800	800
Max. Rollen-Umfangsgeschwindigkeit bei der Hälfte der max. Spannkraft pro Rolle m/min	900	900	900	900
Verlagerung der geometr. Werkstückmitte bei Betriebsdrucksänderung von 20-70% (bei konstanter Spannkraft) mmAusgleichssystem auf Anfrage	0,02	0,02	0,02	0,02