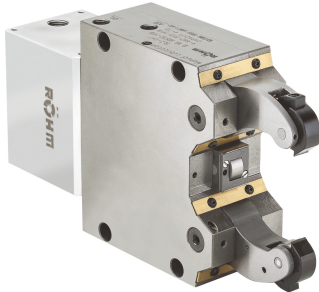


SLZ - schwere Ausführung



EINSATZBEREICH

Abstützung von Wellen zur rationellen Dreh- und Endenbearbeitung vorrangig für schwere Vollmaterialien.

AUSFÜHRUNG

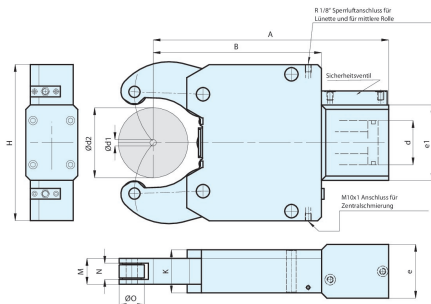
Schwere Ausführung für hohe Belastung.

VORTEILE

- Großer Spannbereich ohne Wechselelemente
- Betriebssicherheit auch bei Druckabfall durch Sicherheitsventil
- Stabile Bauweise für variablen Einsatz - erhöhte Stabilität durch Lünettenbefestigung durch die Spannarmachse
- Hohe Zentrier- und Wiederholgenauigkeit durch bewährtes Kurven-Hebel-System
- Federnder Späneschutz für optimale Werkstückabstreifung (bei Version "mit Späneschutz")
- Sperrluftanschluss gegen das Eindringen von Schmutz ins Lünetten-Innere

TECHNISCHE MERKMALE

- Zentralschmierung oder manuelle Schmierung je nach Einsatzbedingungen möglich
- Standardausführung mit zylindrischen oder balligen Laufrollen erhältlich
- Mit und ohne Späneschutz erhältlich
- Vorbereitet für Endlagenkontrolle (Endschalter nicht im Lieferumfang enthalten)
- Empfehlung: Höhere Genauigkeit durch senkrechten Einbau der Lünette



C 15 Selbstzentrierende Lünetten **SLZ schwere Ausführung - hydraulisch oder pneumatisch** betätigt Schwere Ausführung für hohe Belastung.

Spannbereich Typ	SLZ 437	SLZ 437	SLZ 437	SLZ 437
Spannbereich mm		75-350	40-375	
Spannbereich - mit Späneschutz mm	75-350			75-350
Spannbereich - ohne Späneschutz mm	40-375			40-375
Mit Späneschutz RZ				685899
Mit Späneschutz RB	685894			685894
Ohne Späneschutz RZ	685889			685889
Ohne Späneschutz RB	685899 ▲	685894 ▲	685889 ▲	685884 ▲
d1 mm	75	75	40	40
d2 mm	350	350	370	370
A mm	1086	1086	1086	1086
B mm	762	762	762	762
H mm	730	730	730	730
K mm	170	170	170	170
Spannarm-Breite M mm	90	90	90	90
Rollen-Breite N mm	60/50	60/50	60/50	60/50
O mm	80	80	80	80
d mm	120	120	120	120
e mm	150	150	150	150
e1 mm	240	240	240	240
Gewicht kg	490	490	490	490
Zylinder-Ø	C120	C120	C120	C120
Zylinderfläche cm ²	113	113	113	113
Max. Betriebsdruck bar	100	100	100	100

¹⁾ Bei konstantem Druck und Spannkraft

SLZ - schwere Ausführung

Spannbereiche Typ	SLZ 437	SLZ 437	SLZ 437	SLZ 437
Arbeitsdruck bar	10-40	10-40	10-40	10-40
Spannkraft pro Rolle bei max. Arbeitsdruck N	15000	15000	15000	15000
Max. Spannkraft pro Rolle N	35000	35000	35000	35000
Zentriergenauigkeit über den ganzen Spannbereich mm	0,04 ¹⁾	0,04 ¹⁾	0,04 ¹⁾	0,04 ¹⁾
Wiederholgenauigkeit für den gleichen Spann-Ø bei gleichem Betriebsdruck mm	0,01	0,01	0,01	0,01
Max. Rollen-Umfangsgeschwindigkeit m/min	725	725	725	725
Max. Rollen-Umfangsgeschwindigkeit bei der Hälfte der max. Spannkraft pro Rolle m/min	875	875	875	875
Verlagerung der geometr. Werkstückmitte bei Betriebsdrucksänderung von 20-70% (bei konstanter Spannkraft) mmAusgleichssystem auf Anfrage	0,06	0,06	0,06	0,06

¹⁾ Bei konstantem Druck und Spannkraft