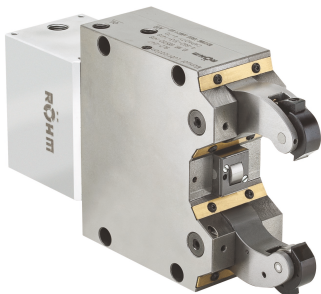


# SLZ - schwere Ausführung



## EINSATZBEREICH

Abstützung von Wellen zur rationellen Dreh- und Endenbearbeitung vorrangig für schwere Vollmaterialien.

## AUSFÜHRUNG

Schwere Ausführung für hohe Belastung.

## VORTEILE

- Großer Spannbereich ohne Wechselemente
- Betriebssicherheit auch bei Druckabfall durch Sicherheitsventil
- Stabile Bauweise für variablen Einsatz - erhöhte Stabilität durch Lünettenbefestigung durch die Spannarmachse
- Hohe Zentrier- und Wiederholgenauigkeit durch bewährtes Kurven-Hebel-System
- Federnder Späneschutz für optimale Werkstückabstreifung (bei Version "mit Späneschutz")
- Sperrluftanschluss gegen das Eindringen von Schmutz ins Lünetten-Innere

## TECHNISCHE MERKMALE

- Zentralschmierung oder manuelle Schmierung je nach Einsatzbedingungen möglich
- Standardausführung mit zylindrischen oder balligen Laufrollen erhältlich
- Mit und ohne Späneschutz erhältlich
- Vorbereitet für Endlagenkontrolle (Endschalter nicht im Lieferumfang enthalten)

C 15 Selbstzentrierende Lünetten **SLZ schwere Ausführung - hydraulisch oder pneumatisch** betätigt Schwere Ausführung für hohe Belastung.

Spannbereiche Typ	SLZ 1546	SLZ 1546	SLZ 1546	SLZ 1546
Spannbereich mm		150-430	150-460	
Spannbereich - mit Späneschutz mm	150-430			150-430
Spannbereich - ohne Späneschutz mm	150-460			150-460
<b>Mit Späneschutz RZ</b>				<b>685897</b>
<b>Mit Späneschutz RB</b>	<b>685892</b>			<b>685892</b>
<b>Ohne Späneschutz RZ</b>	<b>685887</b>			<b>685887</b>
<b>Ohne Späneschutz RB</b>	<b>685897 ▲</b>	<b>685892 ▲</b>	<b>685887 ▲</b>	<b>685882 ▲</b>
d1 mm	150	150	150	150
d2 mm	430	430	460	460
A mm	1110	1110	1110	1110
B mm	800	800	800	800
H mm	730	730	730	730
K mm	170	170	170	170
Spannarm-Breite M mm	90	90	90	90
Rollen-Breite N mm	60/50	60/50	60/50	60/50
O mm	80	80	80	80
d mm	120	120	120	120
e mm	150	150	150	150
e1 mm	240	240	240	240
Gewicht kg	570	570	570	570
Zylinder-Ø	C120	C120	C120	C120
Zylinderfläche cm <sup>2</sup>	113	113	113	113
Max. Betriebsdruck bar	85	85	85	85
Arbeitsdruck bar	10-40	10-40	10-40	10-40
Spannkraft pro Rolle bei max. Arbeitsdruck N	15000	15000	15000	15000
Max. Spannkraft pro Rolle N	40000	40000	40000	40000
Zentriergenauigkeit über den ganzen Spannbereich mm	0,04 <sup>1)</sup>	0,04 <sup>1)</sup>	0,04 <sup>1)</sup>	0,04 <sup>1)</sup>
Wiederholgenauigkeit für den gleichen Spann-Ø bei gleichem Betriebsdruck mm	0,01	0,01	0,01	0,01
Max. Rollen-Umfangsgeschwindigkeit m/min	725	725	725	725
Max. Rollen-Umfangsgeschwindigkeit	875	875	875	875

<sup>1)</sup> Bei konstantem Druck und Spannkraft

## SLZ - schwere Ausführung

Spannbereiche Typ bei der Hälfte der max. Spannkraft pro Rolle m/min	SLZ 1546	SLZ 1546	SLZ 1546	SLZ 1546
Verlagerung der geometr. Werkstückmitte bei Betriebsdrucksänderung von 20-70% (bei konstanter Spannkraft) mmAusgleichssystem auf Anfrage	0,06	0,06	0,06	0,06

<sup>1)</sup> Bei konstantem Druck und Spannkraft