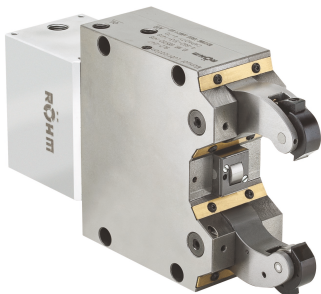


SLZ - schwere Ausführung



EINSATZBEREICH

Abstützung von Wellen zur rationellen Dreh- und Endenbearbeitung vorrangig für schwere Vollmaterialien.

AUSFÜHRUNG

Schwere Ausführung für hohe Belastung.

VORTEILE

- Großer Spannbereich ohne Wechselemente
- Betriebssicherheit auch bei Druckabfall durch Sicherheitsventil
- Stabile Bauweise für variablen Einsatz - erhöhte Stabilität durch Lünettenbefestigung durch die Spannarmachse
- Hohe Zentrier- und Wiederholgenauigkeit durch bewährtes Kurven-Hebel-System
- Federnder Späneschutz für optimale Werkstückabstreifung (bei Version "mit Späneschutz")
- Sperrluftanschluss gegen das Eindringen von Schmutz ins Lünetten-Innere

TECHNISCHE MERKMALE

- Zentralschmierung oder manuelle Schmierung je nach Einsatzbedingungen möglich
- Standardausführung mit zylindrischen oder balligen Laufrollen erhältlich
- Mit und ohne Späneschutz erhältlich
- Vorbereitet für Endlagenkontrolle (Endschalter nicht im Lieferumfang enthalten)

C 15 Selbstzentrierende Lünetten **SLZ schwere Ausführung - hydraulisch oder pneumatisch** betätigt Schwere Ausführung für hohe Belastung.

Spannbereiche Typ	SLZ 1060	SLZ 1060	SLZ 1060	SLZ 1060
Spannbereich mm		100-590	100-600	
Spannbereich - mit Späneschutz mm	100-590			100-590
Spannbereich - ohne Späneschutz mm	100-600			100-600
Mit Späneschutz RZ				685896
Mit Späneschutz RB	685891			685891
Ohne Späneschutz RZ	685886			685886
Ohne Späneschutz RB	685896 ▲	685891 ▲	685886 ▲	685881 ▲
d1 mm	100	100	100	100
d2 mm	590	590	600	600
A mm	1465	1465	1465	1465
B mm	1105	1105	1105	1105
H mm	1020	1020	1020	1020
K mm	270	270	270	270
Spannarm-Breite M mm	170	170	170	170
Rollen-Breite N mm	104/95	104/95	104/95	104/95
O mm	160	160	160	160
d mm	150	150	150	150
e mm	260	260	260	260
e1 mm	280	280	280	280
Gewicht kg	2000	2000	2000	2000
Zylinder-Ø	C150	C150	C150	C150
Zylinderfläche cm ²	176	176	176	176
Max. Betriebsdruck bar	90	90	90	90
Arbeitsdruck bar	10-40	10-40	10-40	10-40
Spannkraft pro Rolle bei max. Arbeitsdruck N	23000	23000	23000	23000
Max. Spannkraft pro Rolle N	50000	50000	50000	50000
Zentriergenauigkeit über den ganzen Spannbereich mm	0,04 ¹⁾	0,04 ¹⁾	0,04 ¹⁾	0,04 ¹⁾
Wiederholgenauigkeit für den gleichen Spann-Ø bei gleichem Betriebsdruck mm	0,01	0,01	0,01	0,01
Max. Rollen-Umfangsgeschwindigkeit m/min	725	725	725	725
Max. Rollen-Umfangsgeschwindigkeit	875	875	875	875

¹⁾ Bei konstantem Druck und Spannkraft

SLZ - schwere Ausführung

Spannbereiche Typ bei der Hälfte der max. Spannkraft pro Rolle m/min	SLZ 1060	SLZ 1060	SLZ 1060	SLZ 1060
Verlagerung der geometr. Werkstückmitte bei Betriebsdrucksänderung von 20-70% (bei konstanter Spannkraft) mmAusgleichssystem auf Anfrage	0,06	0,06	0,06	0,06

¹⁾ Bei konstantem Druck und Spannkraft