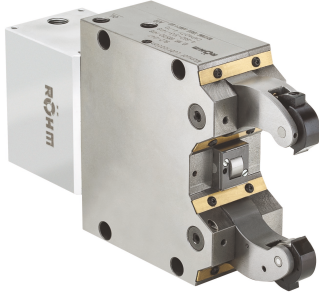


SLZC - extrem kompakte Bauweise



EINSATZBEREICH

Abstützung von Wellen zur rationellen Dreh- und Endenbearbeitung optimal für Rohmaterialien.

AUSFÜHRUNG

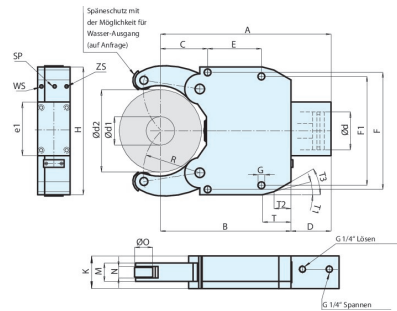
Kompakte Baureihe mit extra großen Spannbereichen.

VORTEILE

- Extra großer Spannbereich ohne Wechselelemente
- Integrierte Kanäle für die Spülung des Werkstücks im Kontaktbereich mit rückseitigem Kühlmittelanschluss
- Betriebssicherheit auch bei Druckabfall durch Sicherheitsventil
- Extrem kompakte und stabile Bauweise für variablen Einsatz
- Hohe Zentrier- und Wiederholgenauigkeit durch bewährtes Kurven-Hebel-System
- Federnder Späneschutz für optimale Werkstückabstreifung (bei Version "mit Späneschutz")
- Sperrluftanschluss gegen das Eindringen von Schmutz ins Lünetten-Innere

TECHNISCHE MERKMALE

- Zentralschmierung oder manuelle Schmierung je nach Einsatzbedingungen möglich
- Standardausführung mit zylindrischen oder balligen Laufrollen erhältlich
- Mit und ohne Späneschutz erhältlich
- Vorbereitet für Endlagenkontrolle (Endschalter nicht im Lieferumfang enthalten)



C 15 Selbstzentrierende Lünetten **SLZC** - hydraulisch oder pneumatisch betätigt extrem kompakte Bauweise, für **geringe Einbau-Abmessung**

Spannbereiche Typ	SLZC 60280	SLZC 60280	SLZC 60280	SLZC 60280
Spannbereich mm		60-280	60-280	
Spannbereich - ohne Späneschutz mm	60-280			60-280
Mit Späneschutz RZ				1685616
Mit Späneschutz RB	1685617			1685617
Ohne Späneschutz RZ	1685618			1685618
Ohne Späneschutz RB	1685616 ▲	1685617 ▲	1685618 ▲	1685619 ▲
d1 mm	60	60	60	60
d2 mm	280	280	280	280
A mm	580	580	580	580
B mm	450	450	450	450
C mm	168	168	168	168
D mm	130	130	130	130
E mm	180	180	180	180
F mm	360	360	360	360
F1 mm	360	360	360	360
G mm	23	23	23	23
H mm	400	400	400	400
K mm	125	125	125	125
Spannarm-Breite M mm	60	60	60	60
Rollen-Breite N mm	40/35	40/35	40/35	40/35
O mm	52	52	52	52
R mm	200	200	200	200
d mm	90	90	90	90

¹⁾ Bei konstantem Druck und Spannkraft Wasseranschluss (WS) auf Anfrage

SLZC - extrem kompakte Bauweise

Spannbereiche Typ	SLZC 60280	SLZC 60280	SLZC 60280	SLZC 60280
e1 mm	184	184	184	184
T mm	100	100	100	100
T1	15°	15°	15°	15°
T2 mm	61	61	61	61
T3 mm	30°	30°	30°	30°
Gewicht kg	85	85	85	85
ZS				G 1/8"
SP				G 1/8"
WS				G 1/4"
Arbeitsdruck bar	8-70	8-70	8-70	8-70
Max. Spannkraft pro Rolle N	14500	14500	14500	14500
Zentriergenauigkeit über den ganzen Spannbereich mm	0,05 ¹⁾	0,05 ¹⁾	0,05 ¹⁾	0,05 ¹⁾
Wiederholgenauigkeit mm	0,007 ¹⁾	0,007 ¹⁾	0,007 ¹⁾	0,007 ¹⁾
Max. Rollen-Umfangsgeschwindigkeit m/min	715	715	715	715

¹⁾ Bei konstantem Druck und Spannkraft
Wasseranschluss (WS) auf Anfrage