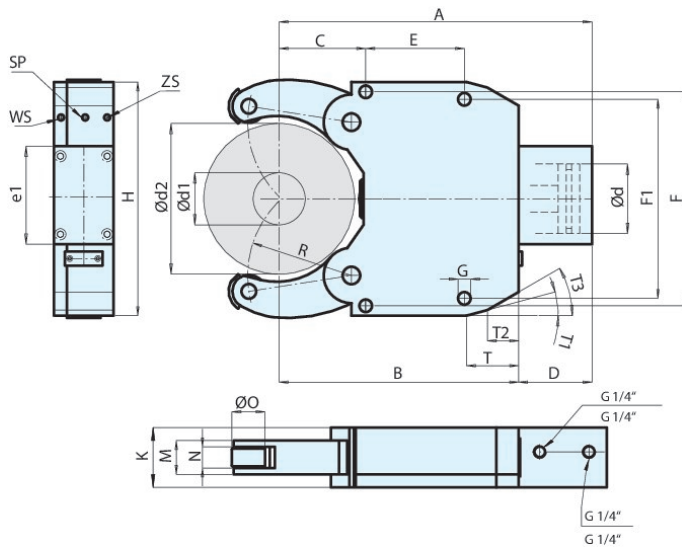


# SLZC - extrem kompakte Bauweise



### EINSATZBEREICH

Abstützung von Wellen zur rationellen Dreh- und Endenbearbeitung optimal für Rohmaterialien.

### AUSFÜHRUNG

Kompakte Baureihe mit extra großen Spannbereichen.

### VORTEILE

- Extra großer Spannbereich ohne Wechselelemente
- Integrierte Kanäle für die Spülung des Werkstücks im Kontaktbereich mit rückseitigem Kühlmittelanschluss
- Betriebssicherheit auch bei Druckabfall durch Sicherheitsventil
- Extrem kompakte und stabile Bauweise für variablen Einsatz
- Hohe Zentrier- und Wiederholgenauigkeit durch bewährtes Kurven-Hebel-System
- Federnder Späneschutz für optimale Werkstückabstreifung (bei Version "mit Späneschutz")
- Sperrluftanschluss gegen das Eindringen von Schmutz ins Lünetten-Innere

### TECHNISCHE MERKMALE

- Zentralschmierung oder manuelle Schmierung je nach Einsatzbedingungen möglich
- Standardausführung mit zylindrischen oder balligen Laufrollen erhältlich
- Mit und ohne Späneschutz erhältlich
- Vorbereitet für Endlagenkontrolle (Endschalter nicht im Lieferumfang enthalten)

C 15 Selbstzentrierende Lünetten **SLZC** - hydraulisch oder pneumatisch betätigt extrem kompakte Bauweise, für **geringe Einbau-Abmessung**

Spannbereiche Typ	SLZC 80390	SLZC 80390	SLZC 80390	SLZC 80390
Spannbereich mm		80-390	80-390	
Spannbereich - ohne Späneschutz mm	80-390			80-390
<b>Mit Späneschutz RZ</b>				<b>1685620</b>
<b>Mit Späneschutz RB</b>	<b>1685621</b>			<b>1685621</b>
<b>Ohne Späneschutz RZ</b>	<b>1685622</b>			<b>1685622</b>
<b>Ohne Späneschutz RB</b>	<b>1685620 ▲</b>	<b>1685621 ▲</b>	<b>1685622 ▲</b>	<b>1685623 ▲</b>
d1 mm	80	80	80	80
d2 mm	390	390	390	390
A mm	755	755	755	755
B mm	607	607	607	607
C mm	230	230	230	230
D mm	148	148	148	148
E mm	240	240	240	240
F mm	445	445	445	445
F1 mm	445	445	445	445
G mm	23	23	23	23
H mm	485	485	485	485
K mm	150	150	150	150
Spannarm-Breite M mm	75	75	75	75
Rollen-Breite N mm	45/40	45/40	45/40	45/40
O mm	60	60	60	60
R mm	265	265	265	265
d mm	100	100	100	100
e1 mm	194	194	194	194
T mm	130	130	130	130
T1	15°	15°	15°	15°
T2 mm	50	50	50	50
T3 mm	30°	30°	30°	30°
Gewicht kg	170	170	170	170
ZS				G 1/8"
SP				G 1/8"
WS				G 1/4"
Arbeitsdruck bar	8-80	8-80	8-80	8-80
Max. Spannkraft pro Rolle N	20000	20000	20000	20000

<sup>1)</sup> Bei konstantem Druck und Spannkraft

## SLZC - extrem kompakte Bauweise

Spannbereiche Typ	SLZC 80390	SLZC 80390	SLZC 80390	SLZC 80390
Zentriergenauigkeit über den ganzen Spannbereich mm	0,06 <sup>1)</sup>	0,06 <sup>1)</sup>	0,06 <sup>1)</sup>	0,06 <sup>1)</sup>
Wiederholgenauigkeit mm	0,01 <sup>1)</sup>	0,01 <sup>1)</sup>	0,01 <sup>1)</sup>	0,01 <sup>1)</sup>
Max. Rollen-Umfangsgeschwindigkeit m/min	700	700	700	700

<sup>1)</sup> Bei konstantem Druck und Spannkraft