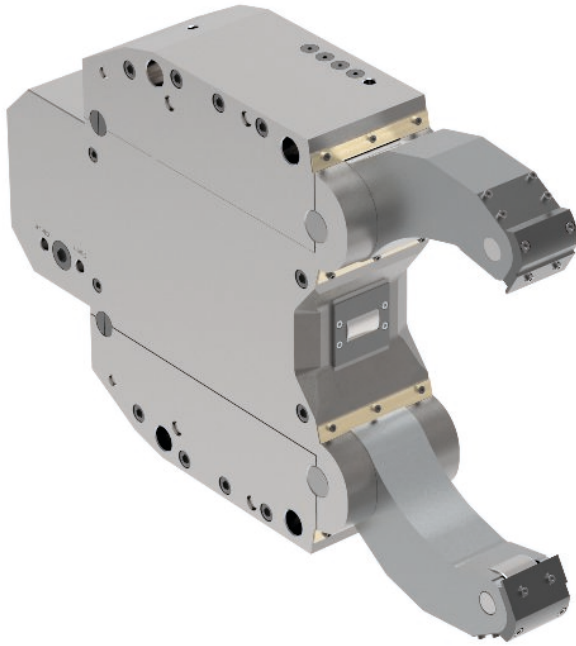


SLZC - extrem kompakte Bauweise



EINSATZBEREICH

Abstützung von Wellen zur rationellen Dreh- und Endenbearbeitung optimal für Rohmaterialien.

AUSFÜHRUNG

Kompakte Baureihe mit extra großen Spannbereichen.

VORTEILE

- Extra großer Spannbereich ohne Wechselelemente
- Integrierte Kanäle für die Spülung des Werkstücks im Kontaktbereich mit rückseitigem Kühlmittelanschluss
- Betriebssicherheit auch bei Druckabfall durch Sicherheitsventil
- Extrem kompakte und stabile Bauweise für variablen Einsatz
- Hohe Zentrier- und Wiederholgenauigkeit durch bewährtes Kurven-Hebel-System
- Federnder Späneschutz für optimale Werkstückabstreifung (bei Version "mit Späneschutz")
- Sperrluftanschluss gegen das Eindringen von Schmutz ins Lünetten-Innere

TECHNISCHE MERKMALE

- Zentralschmierung oder manuelle Schmierung je nach Einsatzbedingungen möglich
- Standardausführung mit zylindrischen oder balligen Laufrollen erhältlich
- Mit und ohne Späneschutz erhältlich
- Vorbereitet für Endlagenkontrolle (Endschalter nicht im Lieferumfang enthalten)

C 15 Selbstzentrierende Lünetten **SLZC** - hydraulisch oder pneumatisch betätigt extrem kompakte Bauweise, für **geringe Einbau-Abmessung**

| Spannbereiche Typ | SLZC 215520 | SLZC 215520 | SLZC 215520 | SLZC 215510 |
|------------------------------------|------------------|------------------|------------------|------------------|
| Spannbereich mm | | 215-520 | 215-520 | |
| Spannbereich - ohne Späneschutz mm | 215-520 | | | 215-520 |
| Mit Späneschutz RZ | | | | 1685632 |
| Mit Späneschutz RB | 1685633 | | | 1685633 |
| Ohne Späneschutz RZ | 1685634 | | | 1685634 |
| Ohne Späneschutz RB | 1685632 ▲ | 1685633 ▲ | 1685634 ▲ | 1685635 ▲ |
| d1 mm | 215 | 215 | 215 | 215 |
| d2 mm | 520 | 520 | 520 | 520 |
| A mm | 817 | 817 | 817 | 817 |
| B mm | 685 | 685 | 685 | 685 |
| C mm | 245 | 245 | 245 | 245 |
| D mm | 132 | 132 | 132 | 132 |
| E mm | 300 | 300 | 300 | 300 |
| F mm | 640 | 640 | 640 | 640 |
| F1 mm | 610 | 610 | 610 | 610 |
| G mm | 27 | 27 | 27 | 27 |
| H mm | 680 | 680 | 680 | 680 |
| K mm | 150 | 150 | 150 | 150 |
| Spannarm-Breite M mm | 75 | 75 | 75 | 75 |
| Rollen-Breite N mm | 29 | 29 | 29 | 29 |
| O mm | 80 | 80 | 80 | 80 |
| R mm | 310 | 310 | 310 | 310 |
| d mm | 120 | 120 | 120 | 120 |
| e1 mm | 215 | 215 | 215 | 215 |
| T mm | 150 | 150 | 150 | 150 |
| T1 | 20° | 20° | 20° | 20° |
| T2 mm | 85 | 85 | 85 | 85 |
| T3 mm | 30° | 30° | 30° | 30° |
| Gewicht kg | 380 | 380 | 380 | 380 |
| ZS | | | | G 1/8" |
| SP | | | | G 1/8" |
| WS | | | | G 1/4" |
| Arbeitsdruck bar | 8-80 | 8-80 | 8-80 | 8-80 |
| Max. Spannkraft pro Rolle N | 25000 | 25000 | 25000 | 25000 |

¹⁾ Bei konstantem Druck und Spannkraft

SLZC - extrem kompakte Bauweise

| Spannbereiche Typ | SLZC 215520 | SLZC 215520 | SLZC 215520 | SLZC 215510 |
|---|--------------------|--------------------|--------------------|--------------------|
| Zentriergenauigkeit über den ganzen Spannbereich mm | 0,06 ¹⁾ | 0,06 ¹⁾ | 0,06 ¹⁾ | 0,06 ¹⁾ |
| Wiederholgenauigkeit mm | 0,01 ¹⁾ | 0,01 ¹⁾ | 0,01 ¹⁾ | 0,01 ¹⁾ |
| Max. Rollen-Umfangsgeschwindigkeit m/min | 700 | 700 | 700 | 700 |

¹⁾ Bei konstantem Druck und Spannkraft