

EINSATZBEREICH

Innenspannung von runden Werkstücken. Dreh-, Schleif- und Verzahnungsoperationen sowie zum Wuchten und Messen. Ideal für kurze Spannängen bzw. Werkstücke.

AUSFÜHRUNG

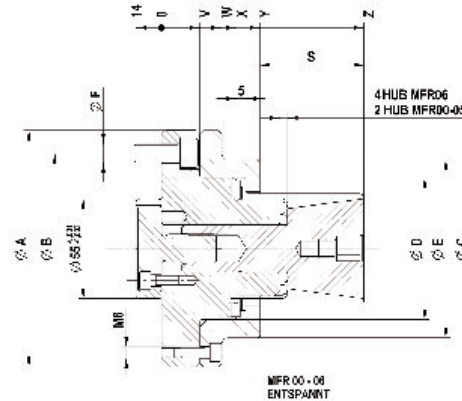
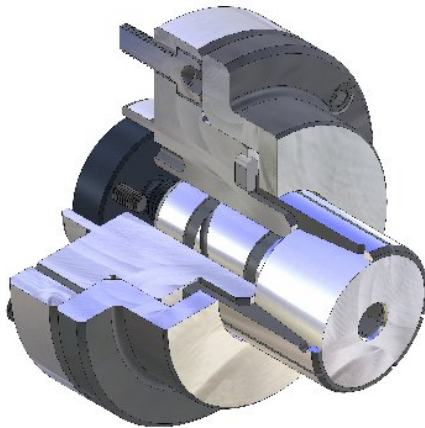
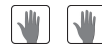
Manuell betätigt.
Optional vulkanisierte Spannhülsen/Segmenthülsen (Segmentspanndorn KFR-SE).

VORTEILE

- ⊕ Keine Verspannung des Werkstückes durch def. Axialzug gegen Werkstückanschlag
- ⊕ Hohe Rund-, Planlauf- und Wiederholgenauigkeit
- ⊕ Wartungsarm

TECHNISCHE MERKMALE

- Gehärtete, verschleißsarme Ausführung
- Integrierte Schmierung
- Luftanlagekontrolle vorbereitet
- MFR = Manuell betätigt, Flansch, R-Ausführung



C18 MFR Hülsenspanndorn, **manuell betätigt mit Flanschaufnahme**, für Innenspannung Bestehend aus Grundkörper, Spannkegel, Zwischenstück

	MFR 00	MFR 01	MFR 02	MFR 03	MFR 04	MFR 05	MFR 06
Hülsenspanndorn	R:1222728939 ▲	R:1222728940 ▲	R:1222728941 ▲	R:1222728942 ▲	R:1222728943 ▲	R:1222728944 ▲	R:1222728945 ▲
Md max. Nm	4	5	40	55	60	75	85
Min-Ø entspannt von mm	14,2	19,7	25,2	35,2	40,2	50,2	60,7
Min-Ø entspannt bis mm	19,7	25,2	35,2	40,2	50,2	60,7	70,7
Spann-Ø max. mm	20,2	25,7	35,7	40,7	50,7	61,2	71,7
Außen-Ø A mm	100	100	100	100	130	130	130
Teilkreis-Ø B mm	75	75	75	75	105	105	105
Teilkreis-Ø C mm	85	85	85	85	114	114	114
Ø C mm							98
Ø D mm	50	50	50	50	78	78	78
Ø E mm	70	70	70	70	98	98	98
Ø F mm	M10	M10	M10	M10	M10	M10	M10
S mm	21	27	27	27	42	42	57
V mm	21	21	21	21	21	21	21
W mm	33	33	33	33	33	33	33
X mm	39	39	39	39	41	41	41
Y mm	50	52	52	52	54	54	54
Z mm	71	79	79	79	96	96	111