

### EINSATZBEREICH

Innenspannung von runden Werkstücken. Dreh-, Fräs-, Schleif- und Verzahnungsoperationen sowie zum Wuchten und Messen. Ideal für sehr kleine Spanndurchmesser ab  $\varnothing 5,5$  mm bzw. kleine Werkstücke.

### AUSFÜHRUNG

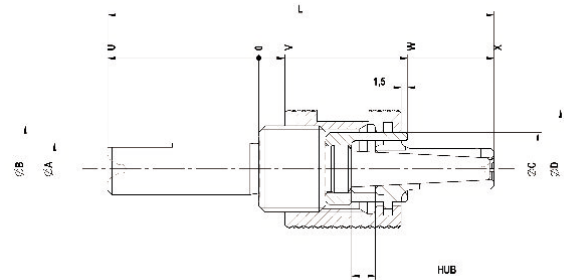
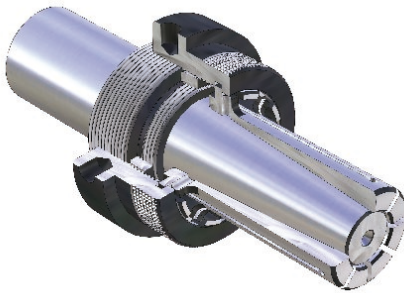
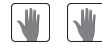
Manuell betätigt.  
Spannhülsen optional vulkanisiert.

### VORTEILE

- ③ Stabile Spannung des Werkstückes durch Axialanzug gegen Werkstückanschlag
- ③ Hohe Rundlauf- und Wiederholgenauigkeit
- ③ Geringes Gewicht und reduzierte Bauhöhe durch kompakte Bauweise

### TECHNISCHE MERKMALE

- Gehärtete, verschleißarme Ausführung
- **MZB** = Manuell betätigt, **Z**entrische Aufnahme, **B**-Ausführung



C18 MZB Hülsenspanndorn, manuell betätigt mit Zentrierbohrung, für Innenspannung

	MZB 00	MZB 01	MZB 02	MZB 03	MZB 04	MZB 05	MZB 06	MZB 07	MZB 08	MZB 09	MZB 10	MZB 11	MZB 12
<b>Hülsenspanndorn</b>	<b>R:1293929</b>	<b>R01293929</b>	<b>R02293929</b>	<b>R03293929</b>	<b>R04293929</b>	<b>R05293929</b>	<b>R06293929</b>	<b>R07293929</b>	<b>R08293929</b>	<b>R09293929</b>	<b>R10293929</b>	<b>R11293929</b>	<b>R12293929</b>
Min- $\varnothing$ entspannt von mm	5,5	7,5	9,5	12	14,5	19,5	24,7	29,7	34,7	39,7	44,7	54,7	64,7
Min- $\varnothing$ entspannt bis mm	7	9	11,5	14,5	19	24,5	28,7	33,7	38,7	43,7	53,7	63,7	78,7
Spann- $\varnothing$ max. mm	7,5	9,5	12	15	19,5	25	29,7	34,7	39,7	44,7	54,7	64,7	79,7
$\varnothing$ A h6	10	12	12	14	18	20	25	30	40	40	45	50	50
$\varnothing$ B	M14x1,5	M16x1,5	M20x1,5	M24x1,5	M30x1,5	M36x1,5	M42x1,5	M45x1,5	M52x1,5	M56x1,5	M65x1,5	M75x2	M95x2
$\varnothing$ C mm	10,8	13	16,8	20,8	26,8	31,8	36,8	41,8	47,8	52,5	61,8	71,8	90,8
$\varnothing$ D mm	19,5	23	28	31	38	47	54	57,5	66	74	83	93	108
Hub G mm	5	5,5	5,5	5,5	5,5	6	6	6	6	6	6	6,5	7
L mm	74,5	79,5	89,5	97,5	102,5	113,5	136	144,5	156	166,5	197	208,5	221,5
U mm	30	30	35	35	35	40	45	50	55	60	67	67	67
V mm	5,5	6	6	6	6	6	7	7	7	7	7	7	7
W mm	29	33,5	34,5	36,5	37,5	37,5	48,5	48,5	48,5	48,5	53,5	56,5	58,5
X mm	44,5	48,5	53,5	61,5	66,5	72,5	89	92,5	99	104,5	128	139,5	152,5