

**EINSATZBEREICH**

Innenspannung von runden Werkstücken. Dreh-, Schleif- und Verzahnungsoperationen sowie zum Wuchten und Messen. Ideal für kurze Spannängen bzw. Werkstücke.

**AUSFÜHRUNG**

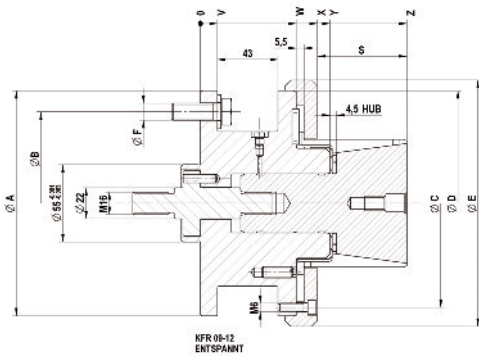
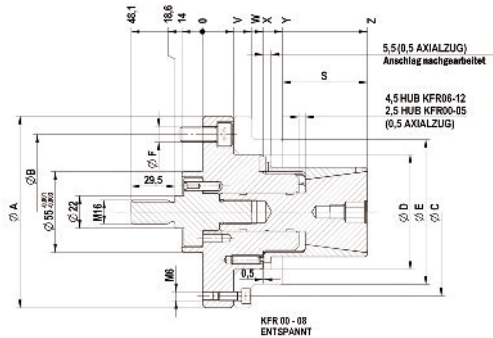
Kraftbetätigt.  
Spannhülsen optional vulkanisiert.  
Umrüstbar auf MFR (neues Zwischenstück erforderlich).

**VORTEILE**

- ⊕ Keine Verspannung des Werkstückes durch def. Axialzug gegen Werkstückanschlag
- ⊕ Hohe Rund-, Planlauf- und Wiederholgenauigkeit
- ⊕ Wartungsarm

**TECHNISCHE MERKMALE**

- Gehärtete, verschleißsarme Ausführung
- Integrierte Schmierung
- Luftanlagekontrolle vorbereitet
- **KFR** = Kraftbetätigt, Flansch, **R**-Ausführung



C18 KFR Hülsenspanndorn, **kraftbetätigt mit Flanschaufnahme**, für Innenspannung Bestehend aus Grundkörper, Spannkegel, Zwischenstück, Mutter

	KFR 00	KFR 01	KFR 02	KFR 03	KFR 04	KFR 05	KFR 06	KFR 07	KFR 08	KFR 09	KFR 10	KFR 11	KFR 12
<b>Hülsenspanndorn</b>	<b>R:1294528</b>	<b>04294528</b>	<b>049294528</b>	<b>050294528</b>	<b>051294528</b>	<b>052294528</b>	<b>053294528</b>	<b>054294528</b>	<b>055294528</b>	<b>056294528</b>	<b>057294528</b>	<b>058294528</b>	<b>059294528860</b>
F max. in kN	4,65	13,1	19,5	24,4	26,8	33	33	33	33	33	33	33	33
Max. Gesamt-Spannkraft ca. kN	20	56	83	104	114	140	140	140	140	140	140	140	140
Min-Ø entspannt von mm	14,2	19,7	25,2	35,2	40,2	50,2	60,7	70,7	80,7	90,7	100,7	110,7	120,7
Min-Ø entspannt bis mm	19,7	25,2	35,2	40,2	50,2	60,7	70,7	80,7	90,7	100,7	110,7	120,7	130,7
Spann-Ø max. mm	20,2	25,7	35,7	40,7	50,7	61,3	71,7	81,7	91,7	101,7	111,7	121,7	131,7
Außen-Ø A mm	100	100	100	100	130	130	130	160	160	160	160	160	160
Teilkreis-Ø B mm	75	75	75	75	105	105	105	130	130	130	130	130	130
Teilkreis-Ø C mm	85	85	85	85	114	114	114	145	145	148	148	148	148
Ø D mm	50	50	50	50	78	78	78	100	100	160	160	160	160
Ø E mm	70	70	70	70	98	98	98	130	130	175	175	175	175
Ø F mm	M10	M10	M10	M10	M10	M10	M10	M12	M12	M12	M12	M12	M12
S mm	21,5	27,5	27,5	27,5	42,5	42,5	57,5	55,5	55,5	63,5	63,5	63,5	63,5

Max. Gesamtspannkraft kN: 1,9-5,5-8,3-10,4-11,4-14,0-14,0-14,0-14,0-14,0-14,0-14,0-14,0

	KFR 00	KFR 01	KFR 02	KFR 03	KFR 04	KFR 05	KFR 06	KFR 07	KFR 08	KFR 09	KFR 10	KFR 11	KFR 12
V mm	21	21	21	21	21	21	21	32	32	12	12	12	12
W mm	33	33	33	33	33	33	33	50	50	68	68	68	68
X mm	39	39	39	39	41	41	41	58	58	92	92	92	92
Y mm	50	52	52	52	54	54	54	73	73	83	83	83	83
Z mm	71.5	79.5	79.5	79.5	96.5	96.5	111.5	128.5	128.5	146.5	146.5	146.5	146.5

Max. Gesamtspannkraft kN: 1,9-5,5-8,3-10,4-11,4-14,0-14,0-14,0-14,0-14,0-14,0-14,0