

# DURO-M - 3-Backen, Grund- und Aufsatzbacken, Kurzkegelaufnahme, Befestigung von vorne (ISO 702-1/DIN 55026)

## EINSATZBEREICH

Konventionell spannende, horizontale und vertikale Drehmaschinen sowie Fräsmaschinen, Rundtische und Teilapparate. Überwiegend in der Einzel- oder Kleinserienfertigung oder Reparaturwerkstatt. Spannen von rotationssymmetrischen Teilen für die Dreh- und Fräsbearbeitung.

## AUSFÜHRUNG

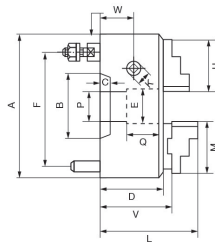
Das DURO-M ist ein manuell betätigtes Drehfutter mit Planspirale und Durchgang. Es wird überwiegend auf konventionellen Drehmaschinen zur spannenden Bearbeitung von Drehteilen eingesetzt.

## VORTEILE

- ⊕ Hohe Rundlaufgenauigkeit bis 0,02 mm
- ⊕ Backen grundsätzlich brüniert
- ⊕ Minimale Störkontur
- ⊕ Hohe Kraftübersetzung
- ⊕ Abtropfkante für Kühlmittel

## TECHNISCHE MERKMALE

- Futterkörper (sowie alle weiteren Bauteile) aus Stahl
- Zentrisch spannend über Planspirale
- Planspirale im Gesenk geschmiedet und hochvergütet, Gewindeflanken beidseitig geschliffen
- Backen im Futter auf Rundlauf ausgeschliffen
- Werkseitig ermittelter Nulltrieb als Genauigkeitstrieb
- Die max. zulässige Drehzahl ist so festgelegt, daß bei max. Spannkraft und bei Verwendung der schwersten zugehörigen Spannbacken noch 1/3 der Spannkraft als Restspannkraft zur Verfügung steht. Die Spannbacken dürfen dabei über den Futter-Außendurchmesser nicht überstehen. Die Drehfutter müssen in einwandfreiem Zustand sein. Im übrigen gelten die Bestimmungen nach DIN 6386 Teil 1.
- Spannkraft nach DIN6350: Die Spannkraft ist die Summe aller auf das Werkstück radial im Stillstand wirkenden Backenkräfte. Die angegebenen Spannkraften sind Richtwerte. Sie gelten bei Futter in einwandfreiem Zustand, die mit RöhM-Fett F80 abgeschmiert sind.
- Lieferumfang: Futter, Futterschlüssel, Backen. Die DURO-M Spannfutter sind als 2-, 3- und 4-Backenfutter bis einschließlich Ø315mm Größe mit den Linsen erhältlich. Alle 4-Backenfutter mit Befestigung vorne haben keine Linsen. Alle 6-Backenfutter haben ebenfalls keine Linsen.



A09 DURO-M - 3-Backen, Grund- und Aufsatzbacken, Kurzkegelaufnahme, Befestigung von vorne (ISO 702-1/DIN 55026)

Größe	160 1) <sup>1)</sup>	200 1) <sup>1)</sup>	200 1) <sup>1)</sup>	250	250 1) <sup>1)</sup>	250 1) <sup>1)</sup>	315	315 1) <sup>1)</sup>	400	400 1) <sup>1)</sup>	500	630	630 1) <sup>1)</sup>
Kurzkegel	5	5	6	5	6	8	6	8	8	11	11	11	15
A [mm] Außendurchmesser	160 <sup>1)</sup>	200 <sup>1)</sup>	200 <sup>1)</sup>	250	250 <sup>1)</sup>	250 <sup>1)</sup>	315	315 <sup>1)</sup>	400	400 <sup>1)</sup>	500	630	630 <sup>1)</sup>
B Aufnahme	82,5	82,5	106,4	82,5	106,4	139,7	106,4	139,7	139,7	196,9	196,9	196,9	285,9
D [mm] - Futterhöhe	66	74,5	74,5	83	83	83	96	96	106	106	122	137	137
E [mm] Durchgang (max)	42	42	55	76	55	76	103	76	136	125	190	190	190
F [mm] Durchmesser Teilkreis Befestigungsschraube	61,9	61,9	82,6	104,8	82,6	111,1	133,4	111,1	171,4	165,1	235	235	247,6
K [mm] Größe Futterschlüssel	10	11	11	12	12	12	14	14	17	17	19	19	19
L [mm] - Futterhöhe, einschließlich Backe	69,7	80,2	80,2	89,9	89,9	89,9	100,4	100,4	113,4	113,4	128,4	143,3	143,3
M [mm] Länge Grundbacke	66,7	79,5	79,5	95	95	95	109,5	109,5	127	127	127	127	127
V [mm] Futterhöhe 1	69,7	80,2	80,2	89,9	89,9	89,9	100,4	100,4	113,4	113,4	128,4	143,3	143,3
W [mm] Abstand Futterschlüssel	23,5	26,7	26,7	27,5	27,5	27,5	31	31	36	36	40	50	50

<sup>1)</sup> Befestigung von vorne im inneren Lochkreis  
3-Backenfutter ab Größe 400 bauartbedingt ohne Linse.

# DURO-M - 3-Backen, Grund- und Aufsatzbacken, Kurzkegelaufnahme, Befestigung von vorne (ISO 702-1/DIN)

Größe	160 1) <sup>1)</sup>	200 1) <sup>1)</sup>	200 1) <sup>1)</sup>	250	250 1) <sup>1)</sup>	250 1) <sup>1)</sup>	315	315 1) <sup>1)</sup>	400	400 1) <sup>1)</sup>	500	630	630 1) <sup>1)</sup>
Betätigung (Drehmomentschlüssel) [Nm]	110	140	140	150	150	150	180	180	240	240	260	280	280
Spannkraft [kN] max. gesamt	47	55	55	63	63	63	69	69	92	92	100	105	105
Drehzahl [min-1], max. zul.	4600	4000	4000	3000	3000	3000	2300	2300	1800	1800	1300	850	850
<b>Id.-Nr.</b>	185389	185390	185391	185392	185393	185394	185395	185396	185397	185398	185399	185400	185401

<sup>1)</sup> Befestigung von vorne im inneren Lochkreis  
3-Backenfutter ab Größe 400 bauartbedingt ohne Linse.