

# Duro-M - 3-Backen, Bohr- und Drehbacken, Zylindrische Aufnahme (DIN 6350, Form A)

## EINSATZBEREICH

Konventionell spannende, horizontale und vertikale Drehmaschinen sowie Fräsmaschinen, Rundtische und Teilapparate. Überwiegend in der Einzel- oder Kleinserienfertigung oder Reparaturwerkstatt.  
Spannen von rotationssymmetrischen Teilen für die Dreh- und Fräsbearbeitung.

## AUSFÜHRUNG

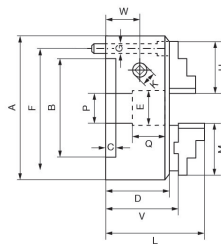
Das DURO-M ist ein manuell betätigtes Drehfutter mit Planspirale und Durchgang. Es wird überwiegend auf konventionellen Drehmaschinen zur spanenden Bearbeitung von Drehteilen eingesetzt.

## VORTEILE

- Hohe Rundlaufgenauigkeit bis 0,02
- Backen grundsätzlich brüniert
- Minimale Störkontur
- Hohe Kraftübersetzung
- Abtropfkante für Kühlmittel

## TECHNISCHE MERKMALE

- Futterkörper (sowie alle weiteren Bauteile) aus Stahl
- Zentrisch spannend über Planspirale
- Planspirale im Gesenk geschmiedet und hochvergütet, Gewindeflanken beidseitig geschliffen
- Backen im Futter auf Rundlauf ausgeschliffen
- Werkseitig ermittelter Nulltrieb als Genauigkeitstrieb
- Die max. zulässige Drehzahl ist so festgelegt, daß bei max. Spannkraft und bei Verwendung der schwersten zugehörigen Spannbacken noch 1/3 der Spannkraft als Restspannkraft zur Verfügung steht. Die Spannbacken dürfen dabei über den Futter-Außendurchmesser nicht überstehen. Die Drehfutter müssen in einwandfreiem Zustand sein. Im übrigen gelten die Bestimmungen nach DIN 6386 Teil 1.
- Spannkraft nach DIN6350: Die Spannkraft ist die Summe aller auf das Werkstück radial im Stillstand wirkenden Backenkräfte. Die angegebenen Spannkräfte sind Richtwerte. Sie gelten bei Futter in einwandfreiem Zustand, die mit RöhM-Fett F80 abgeschmiert sind.
- Lieferumfang: Futter, Futterschlüssel, Backen. Die DURO-M Spannfutter sind als 2-, 3- und 4-Backenfutter bis einschließlich Ø315mm Größe mit den Linsen erhältlich. Alle 4-Backenfutter mit Befestigung vorne haben keine Linsen. Alle 6-Backenfutter haben ebenfalls keine Linsen.



A09 300 600

Größe	74	80	100	125	160	200	250	315	400	500	630	140
A [mm] Außendurchmesser	74	80	100	125	160	200	250	315	400	500	630	140
B Aufnahme	56	56	70	95	125	160	200	260	330	420	545	105
D [mm] - Futterhöhe	32.5	39.5	50	56	65	73.5	82	95	105	120	135	60
E [mm] Durchgang (max)	15	19	20	32	42	55	76	103	136	190	240	40
F [mm] Durchmesser Teilkreis Befestigungsschraube	63	67	83	108	140	176	224	286	362	458	586	120
G Gewinde Befestigungsschrauben	3xM6	3xM6	3xM8	3xM8	3xM10	3xM10	3xM12	3xM16	3xM16	6xM16	6xM16	3xM8
H [mm] Länge Bohr- und Drehbacke	32	37	48	52	61	69	90	130	130	190	190	61
J [mm] Höhe Backe	14	14	18	22.5	26	32.5	40	46	43	54.5	54.5	22.5
K [mm] Größe Futterschlüssel	6 (6-kant)	6	8	9	10	11	12	14	17	19	19	9
W [mm] Abstand Futterschlüssel	13	14.5	18	20	22.45	25.7	26.5	30	35	38	48	21
Betätigung (Drehmomentschlüssel) [Nm]	30	30	60	80	110	140	150	180	240	260	280	90

## Duro-M - 3-Backen, Bohr- und Drehbacken, Zylindrische Aufnahme (DIN 6350, Form A)

Größe	74	80	100	125	160	200	250	315	400	500	630	140
Spannkraft [kN] max, gesamt	11	13	27	31	47	55	63	69	92	100	105	40
Drehzahl [min-1], max. zul.	7000	7000	6300	5500	4600	4000	3000	2300	1800	1300	850	5000
Id.-Nr.	185299	185300	185301	185302	185303	185304	185305	185306	185307	185308	185309	185585