

Duro-M - 6-Backen, Bohr- und Drehbacken, Zylindrische Aufnahme (DIN 6350, Form A)

EINSATZBEREICH

Konventionell spannende, horizontale und vertikale Drehmaschinen sowie Fräsmaschinen, Rundtische und Teilapparate. Überwiegend in der Einzel- oder Kleinserienfertigung oder Reparaturwerkstatt.
Spannen von rotationssymmetrischen Teilen für die Dreh- und Fräsbearbeitung.

AUSFÜHRUNG

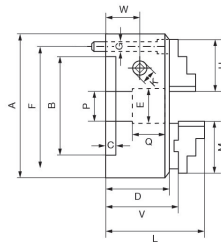
Das DURO-M ist ein manuell betätigtes Drehfutter mit Planspirale und Durchgang. Es wird überwiegend auf konventionellen Drehmaschinen zur spannenden Bearbeitung von Drehteilen eingesetzt.

VORTEILE

- Hohe Rundlaufgenauigkeit bis 0,02 mm
- Backen grundsätzlich brüniert
- Minimale Störkontur
- Hohe Kraftübersetzung
- Abtropfkante für Kühlmittel

TECHNISCHE MERKMALE

- Futterkörper (sowie alle weiteren Bauteile) aus Stahl
- Zentrisch spannend über Planspirale
- Planspirale im Gesenk geschmiedet und hochvergütet, Gewindeflanken beidseitig geschliffen
- Backen im Futter auf Rundlauf ausgeschliffen
- Werkseitig ermittelter Nulltrieb als Genauigkeitstrieb
- Die max. zulässige Drehzahl ist so festgelegt, daß bei max. Spannkraft und bei Verwendung der schwersten zugehörigen Spannbacken noch 1/3 der Spannkraft als Restspannkraft zur Verfügung steht. Die Spannbacken dürfen dabei über den Futter-Außendurchmesser nicht überstehen. Die Drehfutter müssen in einwandfreiem Zustand sein. Im übrigen gelten die Bestimmungen nach DIN 6386 Teil 1.
- Spannkraft nach DIN6350: Die Spannkraft ist die Summe aller auf das Werkstück radial im Stillstand wirkenden Backenkräfte. Die angegebenen Spannkraften sind Richtwerte. Sie gelten bei Futter in einwandfreiem Zustand, die mit RöhM-Fett F80 abgeschmiert sind.
- Lieferumfang: Futter, Futterschlüssel, Backen. Die DURO-M Spannfutter sind als 2-, 3- und 4-Backenfutter bis einschließlich Ø315mm Größe mit den Linsen erhältlich. Alle 4-Backenfutter mit Befestigung vorne haben keine Linsen. Alle 6-Backenfutter haben ebenfalls keine Linsen.



A09 600

Größe	160	200	250	315	400
A [mm] Außendurchmesser	160	200	250	315	400
B Aufnahme	125	160	200	260	330
D [mm] - Futterhöhe	65	73.5	82	95	105
E [mm] Durchgang (max)	42	55	76	103	136
F [mm] Durchmesser Teilkreis Befestigungsschraube	140	176	224	286	362
G Gewinde Befestigungsschrauben	3xM10	3xM10	3xM12	3xM16	3xM16
H [mm] Länge Bohr- und Drehbacke	61	69	90	130	130
J [mm] Höhe Backe	26	32.5	40	46	43
K [mm] Größe Futterschlüssel	10	11	12	14	17
W [mm] Abstand Futterschlüssel	22.45	25.7	26.5	30	35
Betätigung (Drehmomentschlüssel) [Nm]	110	140	150	180	240

Duro-M - 6-Backen, Bohr- und Drehbacken, Zylindrische Aufnahme (DIN 6350, Form A)

Größe	160	200	250	315	400
Spannkraft [kN] max, gesamt	47	55	63	69	92
Drehzahl [min-1], max. zul.	4600	4000	3000	2300	1800
Id.-Nr.	185347	185348	185349	185350	185351