

Duro-M - 3-Backen, Grund- und Aufsatzbacken, Zylindrische Aufnahme (DIN 6350, Form A)

EINSATZBEREICH

Konventionell spannende, horizontale und vertikale Drehmaschinen sowie Fräsmaschinen, Rundtische und Teilapparate. Überwiegend in der Einzel- oder Kleinserienfertigung oder Reparaturwerkstatt.
Spannen von rotationssymmetrischen Teilen für die Dreh- und Fräsbearbeitung.

AUSFÜHRUNG

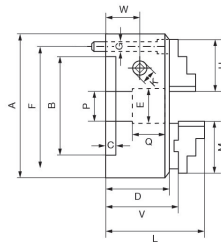
Das DURO-M ist ein manuell betätigtes Drehfutter mit Planspirale und Durchgang. Es wird überwiegend auf konventionellen Drehmaschinen zur spanenden Bearbeitung von Drehteilen eingesetzt.

VORTEILE

- Hohe Rundlaufgenauigkeit bis 0,02 mm
- Backen grundsätzlich brüniert
- Minimale Störkontur
- Hohe Kraftübersetzung
- Abtropfkante für Kühlmittel

TECHNISCHE MERKMALE

- Futterkörper (sowie alle weiteren Bauteile) aus Stahl
- Zentrisch spannend über Planspirale
- Planspirale im Gesenk geschmiedet und hochvergütet, Gewindeflanken beidseitig geschliffen
- Backen im Futter auf Rundlauf ausgeschliffen
- Werkseitig ermittelter Nulltrieb als Genauigkeitstrieb
- Die max. zulässige Drehzahl ist so festgelegt, daß bei max. Spannkraft und bei Verwendung der schwersten zugehörigen Spannbacken noch 1/3 der Spannkraft als Restspannkraft zur Verfügung steht. Die Spannbacken dürfen dabei über den Futter-Außendurchmesser nicht überstehen. Die Drehfutter müssen in einwandfreiem Zustand sein. Im übrigen gelten die Bestimmungen nach DIN 6386 Teil 1.
- Spannkraft nach DIN6350: Die Spannkraft ist die Summe aller auf das Werkstück radial im Stillstand wirkenden Backenkräfte. Die angegebenen Spannkraften sind Richtwerte. Sie gelten bei Futter in einwandfreiem Zustand, die mit RöhM-Fett F80 abgeschmiert sind.
- Lieferumfang: Futter, Futterschlüssel, Backen. Die DURO-M Spannfutter sind als 2-, 3- und 4-Backenfutter bis einschließlich Ø315mm Größe mit den Linsen erhältlich. Alle 4-Backenfutter mit Befestigung vorne haben keine Linsen. Alle 6-Backenfutter haben ebenfalls keine Linsen.



A09 603

Größe	100	125	160	200	250	315	400	500	630	700	800	1000	1250
A [mm] Außendurchmesser	100	125	160	200	250	315	400	500	630	700	800	1000	1250
B Aufnahme	70	95	125	160	200	260	330	420	545	610	710	910	910
D [mm] - Futterhöhe	50	56	65	73.5	82	95	105	120	135	147	147	157	157
E [mm] Durchgang (max)	20	32	42	55	76	103	136	190	240	310	380	460	550
F [mm] Durchmesser Teilkreis Befestigungsschraube	83	108	140	176	224	286	362	458	586	660	760	950	950
G Gewinde Befestigungsschrauben	3xM8	3xM8	3xM10	3xM10	3xM12	3xM16	3xM16	6xM16	6xM16	6xØ22	6xØ22	6xØ26	6xØ26
K [mm] Größe Futterschlüssel	8	9	10	11	12	14	17	19	19	19	19	24	24
L [mm] - Futterhöhe, einschließlich Backe	53.6	61	69.7	80.2	89.9	100.4	113.4	128.4	143.3	158	158	166	166
M [mm] Länge Grundbacke	47	56	66.7	79.5	95	109.5	127	127	127	210	210	210	210
V [mm] Futterhöhe 1	53.6	61	69.7	80.2	89.9	100.4	113.4	128.4	143.3	158	158	166	166
W [mm] Abstand Futterschlüssel	18	20	22.45	25.7	26.5	30	35	38	48	48	48	53	53

Duro-M - 3-Backen, Grund- und Aufsatzbacken, Zylindrische Aufnahme (DIN 6350, Form A)

Größe	100	125	160	200	250	315	400	500	630	700	800	1000	1250
Betätigung (Drehmomentschlüssel) [Nm]	60	80	110	140	150	180	240	260	280	280	300	450	450
Spannkraft [kN] max. gesamt	27	31	47	55	63	69	92	100	105	105	110	115	115
Drehzahl [min-1], max. zul.	6300	5500	4600	4000	3000	2300	1800	1300	850	800	700	560	450
Id.-Nr.	185310	185311	185312	185313	185314	185315	185316	185317	185318	185319	185320	185321	185322