

EINSATZBEREICH

Innenspannung von runden Werkstücken. Dreh-, Fräs-, Schleif- und Verzahnungsoperationen sowie zum Wuchten und Messen. Ideal für dünnwandige sowie lange Werkstücke bzw. große Spannängen.

AUSFÜHRUNG

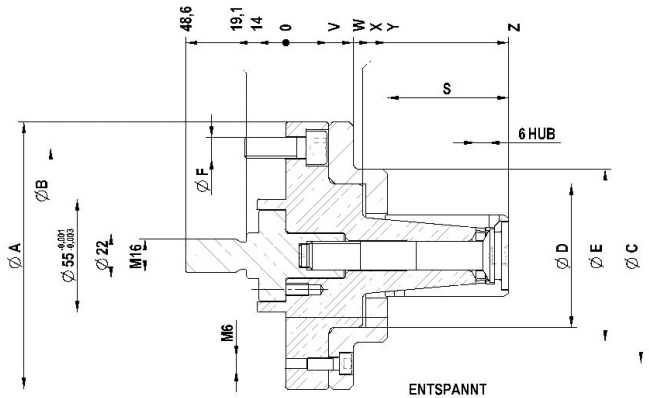
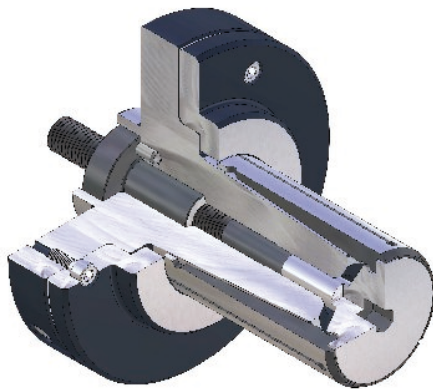
Kraftbetätigt.
Spannhülsen optional vulkanisiert.
Umrüstbar auf MFS (neues Zwischenstück erforderlich).

VORTEILE

- ⊕ Stabile Spannung des Werkstückes durch Axialanzug gegen Werkstückanschlag
- ⊕ Hohe Rund-, Planlauf- und Wiederholgenauigkeit
- ⊕ Geringes Gewicht und reduzierte Bauhöhe durch kompakte Bauweise
- ⊕ Hohe Flexibilität durch Baukastensystem
- ⊕ Schneller Wechsel der Spannhülsen durch zentrale Spanschraube

TECHNISCHE MERKMALE

- Gehärtete, verschleißarme Ausführung
- Integrierte Schmierung
- Luftanlagekontrolle vorbereitet
- **KFS** = Kraftbetätigt, **F**lansch, **S**-Ausführung



C18 KFS Hülsenspanndorn, **kraftbetätigt mit Flanschaufnahme**, für Innenspannung Bestehend aus Grunddorn und Zwischenstück

	KFS 00	KFS 01	KFS 02	KFS 03	KFS 04	KFS 05	KFS 06	KFS 07	KFS 08	KFS 09	KFS 10	KFS 11
Hülsenspanndorn	R:12943288	312943288	412943288	512943288	612943288	712943288	812943288	912943288	012943288	112943288	212943288	312943288
F max. in kN	7	9	12	12	15	15	20	20	25	25	25	25
Min-Ø entspannt von mm	14,7	19,7	24,7	29,7	34,7	39,7	44,7	54,7	64,7	81,7	100,7	119,7
Min-Ø entspannt bis mm	19,7	24,7	29,7	34,7	39,7	44,7	54,7	64,7	81,7	100,7	119,7	139,7
Spann-Ø max. mm	20,7	25,7	30,7	35,7	40,7	45,7	55,7	65,7	82,7	101,7	120,7	140,7
Außen-Ø A mm	100	100	100	100	100	130	130	130	160	160	160	160
Teilkreis-Ø B mm	75	75	75	75	75	105	105	105	130	130	130	130
Teilkreis-Ø C mm	75	75	75	75	75	105	105	105	130	130	130	149
Ø D mm	40	40	46	46	46	70	70	70	83	91	87	107
Ø E mm	54	54	60	60	60	84	84	84	103	160	160	160
Ø F mm	M10	M10	M10	M10	M10	M10	M10	M10	M12	M12	M12	M12
S mm	31,5	36	45	49	59	59	79	89	99	121	138,9	171
V mm	21	21	21	21	21	21	21	21	23	21	21	25
W mm	33	33	33	33	33	33	33	33	35	21	21	25
X mm	36	36	37	41	36,5	37,5	35,5	35,5	35			
Y mm	47,5	47,5	48	51,5	46	49,5	47	47	47	33	37	57
Z mm	79	83,5	93	100,5	105	108,5	126	136	146	154	176	228

Max. Gesamtspannkraft kN: 3,7-4,7-6,4-6,4-8,0-7,9-10,5-10,5-13,5-13,5-13,5-13,0