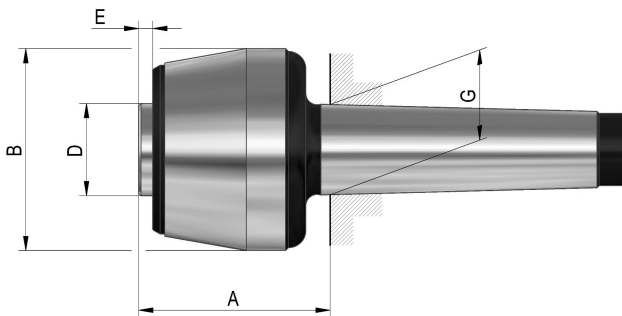


Flex - auswechselbare Einsätze



EINSATZBEREICH

Zum Gegenspannen von Werkstücken auf Dreh- und Schleifmaschinen.

AUSFÜHRUNG

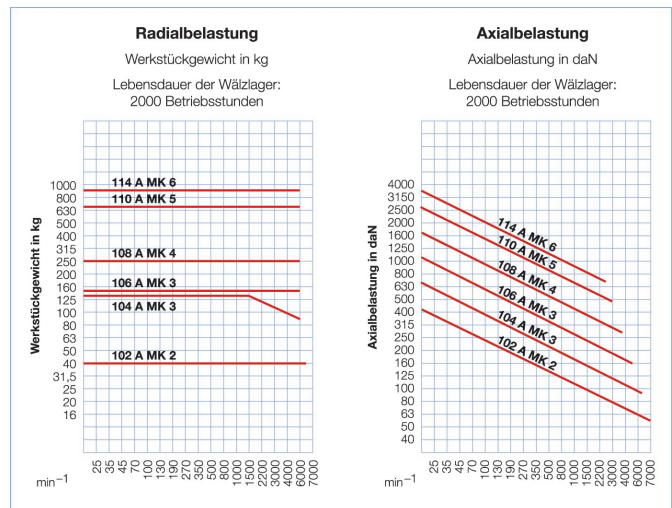
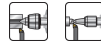
Mit auswechselbaren Einsätzen aus verschleißfestem Werkzeugstahl für höchste Flexibilität.

VORTEILE

- Großer Anwendungsbereich durch auswechselbare Einsätze
- Schneller Wechsel der auswechselbaren Einsätze

TECHNISCHE MERKMALE

- Körper gehärtet und geschliffen
- Einsätze durchgehärtet und geschliffen



A06 A Flex für auswechselbare Einsätze Körper gehärtet und geschliffen

Id.-Nr.	061030	061031	061032	061038 ▲	061039 ▲	061040
Aufnahme MK	2	3	3	4	5	6
Größe	102	104	106	108	110	114
A mm	45	48	55	67	85	101
B mm	43	48.5	58.5	68.5	88.5	102.5
D mm	20	22	25	32	40	50
E mm	4	4	5.5	5	6	6
G mm	17.78	23.825	23.825	31.267	44.399	63.348
Rundlaufabweichung max. mm	0.01	0.01	0.01	0.01	0.01	0.015
Drehzahl max. min ⁻¹	7000	6300	5000	3800	3000	2600
Werkstück-Gewicht max. kg	40	130	150	250	650	900
Gewicht ohne Einsätze	440	750	1100	1900	4400	8600
Ersatzlaufspindel	009836	009838	009843	009870	009872	009874

Ausführung mit Abdrückmutter auf Anfrage
Rundlaufabweichung gemessen am Innenkonus