

DURO-TA - abgedichtete Ausführung



EINSATZBEREICH

Speziell für Schleifmaschinen.
Optimiert für extrem hohe Spannkraften, höchste Rundlaufgenauigkeiten sowie verlässliche Dauer-Wiederholgenauigkeiten.

AUSFÜHRUNG

Keilstangenfutter mit Backenschnellwechselsystem.
Die Genauigkeit der Backen bleibt erhalten, sofern diese nur auf dem gleichen Futter eingesetzt und Grund- und Aufsatzbacken, für wiederkehrende Arbeiten, verschraubt aufbewahrt werden.

VORTEILE

- Höchste Spannkraft durch Keilstangensystem
- Mit Abdeckung gegen Schleifstaub an der Stirnseite
- Sehr hohe Backenwechsel-Wiederholgenauigkeit

TECHNISCHE MERKMALE

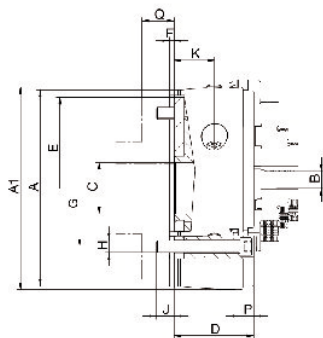
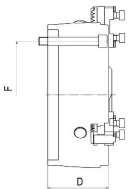
- Mit Backensicherung
- Futterkörper komplett oberflächengehärtet
- Sichtmarkierung für Backen-Schnellverstellung
- Außenform inkl. Spritzwasserkante
- Befettungsmöglichkeiten der stark beanspruchten Gleitflächen
- Inkl. Sicherheitsschlüssel
- Hoher Korrosionsschutz



A08 Zylindrische Zentrieraufnahme

Id.-Nr.	Größe	Zoll	D mm	Drehzahl max. min ⁻¹	Max. Drehmoment Nm	Max. Gesamt-Spannkraft kN
439606 ▲	160	6 1/4	63	5400	120	73
439608 ▲	200	8	81	4600	155	114
439610 ▲	250	10	92	4200	190	185

Weitere Größen und Aufnahmen auf Anfrage lieferbar



Futter-Größe		160	200	250
Außen-Ø	A	160	206	255
Hub-/Backe (ohne Versetzen)	B	6,2	6,8	8
Bohrung	C	42	52	62
Bohrung kann aufgebohrt werden	C max.	45	55	75
	D	63	81	92
	E116	145	185	235
	F	5	5	6
	G	125	160	200
	H	3xM10	3xM12	3xM16
	J	15	18	25
	K	31,5	43	47
	L	42	53,5	66,5
	M	SW10	SW12	SW14
	N	182	211	284
	O	210	270	450
	P	13	14	17
Mindeststärke d. fertigen Flansches	Q	30	30	35
Massenträgheitsmoment ¹⁾		kgm ²	0,10	0,29
	α	22"	18"	19"
ca. kg	kg	9,5	20*	35

¹⁾ Das Massenträgheitsmoment wurde ermittelt mit Grundbacken, ohne Aufsatzbacken und ohne Flansch Durchgang (Maß C) kann aufgebohrt werden (gegen Aufpreis)

■ max. aufgebohrt Durchgang